

Складская программа

- ✓ Обновленная конструкция
- ✓ Широкий выбор типоразмеров
- ✓ Различные варианты каркаса
- ✓ Высокие стандарты качества
- ✓ Автоматизация производственных процессов
- ✓ Оптимизация расходов на транспортировку и хранение
- ✓ Гарантия производителя



mecon.ru



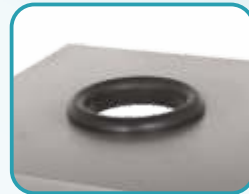
Стол производственный
серия **NORMA**

Стол производственный серия Norma



ВИД СНИЗУ

- ✓ Столешница - пищевая шлифованная нержавеющая сталь
- ✓ Усиление столешницы подложкой из ЛДСП
- ✓ Безопасное исполнение кромок столешницы
- ✓ Возможность изготовления с бортом и без борта
- ✓ Каркас стола разборный - болтовое крепление
- ✓ Варианты каркаса - оцинкованная сталь, нержавеющая сталь, полимерно-порошковое покрытие
- ✓ Ножки каркаса - гнутый угловой профиль с подгибами
- ✓ Увеличенный отступ задних ножек
- ✓ Усиленные стальные подпятники
- ✓ Регулируемые полиамидные опоры ножек
- ✓ Система фиксации деталей каркаса при сборке
- ✓ Набор метизов в комплекте



Дополнительные опции:

- + Изготовление столов с отверстием для сбора отходов
- + Возможность приобретения дополнительных ножек с отверстиями под установку 2-х полок (комплект расширения)
- + Установка столешниц кондитерских (бук, полипропилен)

Варианты исполнения полок

(оцинкованная сталь/сталь с полимерно-порошковым покрытием/нержавеющая сталь)



обвязка
(усиленная)

сплошная
(усиленная)

перфорированная
(усиленная)

решетка